

# 12

**Höhenmessgeräte**  
**Anreißgeräte**  
**Streichmaße**  
**Zirkel**  
**Reißnadeln**

**Height gauges**  
**Scribing instruments**  
**Marking gauges**  
**Dividers**  
**Scribers**



**NEW!**



**Höhenmess- und Anreißgerät**  
Height and marking gauges



**TALMETER Anreißlehre**  
TALMETER marking gauge



**Digital-Anreißmessschieber**  
Digital marking calipers



**Anreißfarben, Tuschiepaste**  
Marking paints, Surface paste

## Digital-Höhenmess- und Anreißgeräte RDCT mit Doppelsäule

## Digital height and marking gauges RDCT with double columns



- ▶ Werksnorm
- ▶ Schutzart IP54, Sylvac System
- ▶ Gussfuß, Säule Spezialstahl
- ▶ Schnellverstellung durch zentralen Druckknopf am Gehäuse
- ▶ Feinverstellung durch drehbare, zentrale Gewindespindel (Stellmutter bleibt immer an der gleichen, günstigen Position an der Fußoberfläche)
- ▶ großes LCD Display
- ▶ Anreißnadel Stahl gehärtet
- ▶ Lieferung im Holzetui

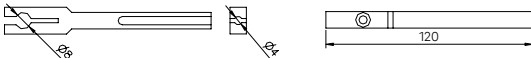
- ▶ Works standard
- ▶ Protection class IP54, Sylvac System
- ▶ Cast iron base with special steel columns
- ▶ Fast up and down with central push button
- ▶ Fine adjustment with knurled nut at a central threaded spindle
- ▶ Large LCD display
- ▶ Steel scriber, hardened
- ▶ Delivered in wooden case

### Funktionen:

- ▶ Ein/Aus, mm/inch Umschaltung, 0-Punkt an jeder Position, ± Preset Funktion, Hold Funktion, Datenausgang Opto

### Functions:

- ▶ On/Off, mm/inch commutation, Zero setting at any position, ± Preset function, Hold function, Data output Opto



Messuhrhalter Aufnahme Ø 4mm und 8mm  
Dial gauge holder mounting hole Ø 4mm and 8mm

mm	inch	mm	inch	mm	Fuß / Base mm	kg	Nº DEMM	Nº
300	12	0,01	.0005	0,06	117 x 204	5,5	40000	1808 101
600	24	0,01	.0005	0,06	117 x 204	9,0	40001	1808 102
1000	40	0,01	.0005	0,08	117 x 204	13,0	40002	1808 103
Anreißnadel Stahl gehärtet 70mm / Steel scriber hardened 70mm								1809 101
Anreißnadel Hartmetall 70mm / Tungsten carbide tipped scriber 70mm								1809 102
Anreißnadel Stahl gehärtet 120mm / Steel scriber hardened 120mm								1809 103
Messuhrhalter 120mm / Dial gauges holder 120mm								1809 202
Datenkabel RS232 (2m) / Data cable RS232 (2m)								1850 203
Datenkabel USB (2m) / Data cable USB (2m)								1850 204



No. 1808 101

## Digital-Höhenmess- und Anreißgeräte RDY mit Doppelsäule

## Digital height and marking gauges RDY with double columns



- ▶ Werksnorm
- ▶ Schutzart IP54, Sylvac System
- ▶ Gussfuß, Säule Spezialstahl
- ▶ Verstellung durch Handrad
- ▶ Feineinstellung und Klemmung
- ▶ großes LCD Display
- ▶ Anreißnadel Stahl gehärtet
- ▶ Lieferung im Holzetui

- ▶ Works standard
- ▶ Protection class IP54, Sylvac System
- ▶ Cast iron base with special steel columns
- ▶ Adjustment by hand wheel
- ▶ Fine adjustment and clamping
- ▶ Large LCD display
- ▶ Steel scriber, hardened
- ▶ Delivered in wooden case

### Funktionen:

- ▶ Ein/Aus, mm/inch Umschaltung, 0-Punkt an jeder Position, ± Preset Funktion, Hold Funktion, Datenausgang Opto

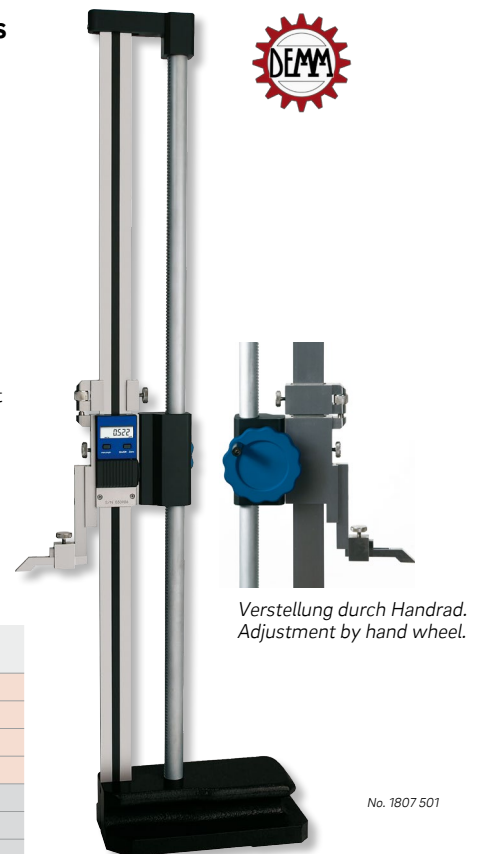
### Functions:

- ▶ On/Off, mm/inch commutation, Zero setting at any position, ± Preset function, Hold function, Data output Opto



Messuhrhalter Aufnahme Ø 4mm und 8mm  
Dial gauge holder mounting hole Ø 4mm and 8mm

mm	inch	mm	inch	mm	Fuß / Base mm	kg	Nº DEMM	Nº	
300	12	0,01	.0005	0,06	107 x 174	7,0	10003	1807 501	
400	16	0,01	.0005	0,06	107 x 174	8,0	10004	1807 501x	
600	24	0,01	.0005	0,06	117 x 204	12,0	10006	1807 502	
1000	40	0,01	.0005	0,08	117 x 204	16,0	10010	1807 503	
Anreißnadel Stahl gehärtet 70mm / Steel scriber hardened 70mm								00230	1809 101
Anreißnadel Hartmetall 70mm / Tungsten carbide tipped scriber 70mm								00231	1809 102
Anreißnadel Stahl gehärtet 120mm / Steel scriber hardened 120mm								00232	1809 103
Messuhrhalter 120mm / Dial gauges holder 120mm								00234	1809 202
Datenkabel RS232 (2m) / Data cable RS232 (2m)									1850 203
Datenkabel USB (2m) / Data cable USB (2m)									1850 204



Verstellung durch Handrad.  
Adjustment by hand wheel.

No. 1807 501

**Digital-Höhenmess- und Anreißgeräte  
ATENA mit Doppelsäule - CARBON**

**Digital height and marking gauges  
ATENA with double columns - CARBON**



- ▶ Werksnorm
- ▶ Schutzart IP54, Sylvac System
- ▶ Gussfuß, Säule Spezialstahl Ø25mm
- ▶ Messstange aus Kohlefaser 48x16mm
- ▶ Schnellverstellung durch zentralen Druckknopf am Gehäuse
- ▶ Feinverstellung und Klemmung
- ▶ großes LCD Display
- ▶ Anreißnadel Stahl gehärtet
- ▶ Lieferung im Holzetui

**Funktionen:**

- ▶ Ein/Aus
- ▶ mm/inch Umschaltung
- ▶ 0-Punkt an jeder Position
- ▶ ± Preset Funktion
- ▶ Hold Funktion
- ▶ Datenausgang Opto

! Anreißnadeln in anderen Längen auf Anfrage.

- ▶ Works standard
- ▶ Protection class IP54, Sylvac System
- ▶ Cast iron base with special steel columns Ø25mm
- ▶ Carbon fibre bar 48x16mm
- ▶ Fast up and down with central push button
- ▶ Fine adjustment and clamping
- ▶ Large LCD display
- ▶ Steel scriber, hardened
- ▶ Delivered in wooden case

**Funktionen:**

- ▶ On/Off
- ▶ mm/inch commutation
- ▶ Zero setting at any position
- ▶ ± Preset function
- ▶ Hold function
- ▶ Data output Opto

! Anreißnadeln in anderen Längen auf Anfrage.

mm	inch	mm	inch	Fuß / Base mm	kg	Nº DEMM	Nº
600	24	0,01	.0005	120 x 190	8,4	01920	1808 499
1000	40	0,01	.0005	120 x 190	11,5	01921	1808 500
1500	60	0,01	.0005	117 x 204	18,0	00186	1808 501
2000	80	0,01	.0005	186 x 320	32,0	00187	1808 502
Anreißnadel Stahl gehärtet 100mm / Steel scriber hardened 100mm						00299	1809 500
Anreißnadel Stahl gehärtet 200mm / Steel scriber hardened 200mm						00188	1809 501
Anreißnadel Stahl gehärtet 300mm / Steel scriber hardened 300mm						00189	1809 502
Anreißnadel Stahl gehärtet 600mm / Steel scriber hardened 600mm						00198	1809 503
Datenkabel RS232 (2m) / Data cable RS232 (2m)							1850 203
Datenkabel USB (2m) / Data cable USB (2m)							1850 204

**Digital-Höhenmess- und Anreißgeräte  
ULTRA active**

**Digital height and marking gauges  
ULTRA active**



- ▶ Werksnorm
- ▶ Gussfuß, Schiene Spezialstahl
- ▶ Feineinstellung und Klemmung
- ▶ großes LCD Display
- ▶ Anreißnadel hartmetallbestückt
- ▶ Lieferung einzeln verpackt

**Funktionen:**

- ▶ Ein/Aus
- ▶ mm/inch Umschaltung
- ▶ 0-Punkt an jeder Position

**1800 1..:**

Höhenmessgeräte

**1800 1..:**

Height gauge

**1802 1..:**

Holzetui

**1802 1..:**

Wooden box

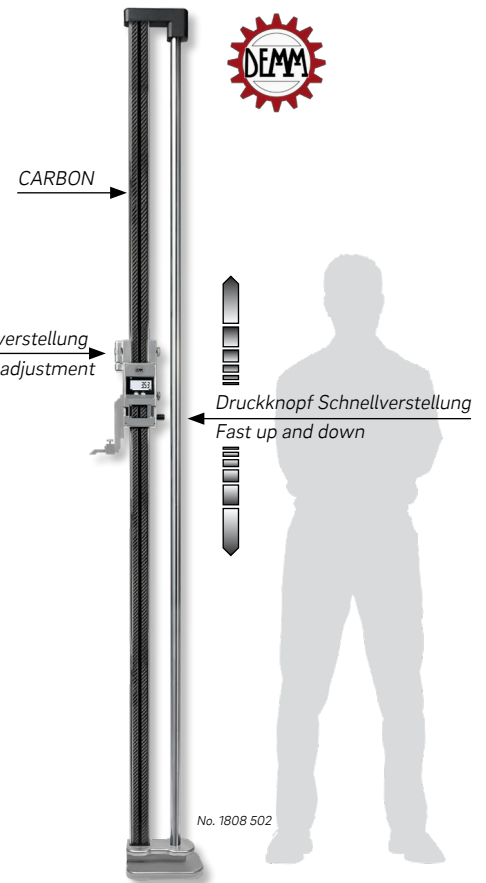
**1800 5..:**

Anreißnadel Hartmetall

**1800 5..:**

Tungsten carbide tipped scriber

mm	inch	mm	inch	Fuß / Base mm	kg	Nº	Nº	Nº
300	12	0,01	.0005	65 x 110	4,0	1800 101s	1802 101	1800 501
600	24	0,01	.0005	65 x 110	4,5	1800 102s	1802 102	1800 502
1000	40	0,01	.0005	120 x 180	8,5	1800 103s	1802 103	1800 503



No. 1808 502



No. 1800 101s

## Digital-Höhenmessgeräte ULTRA *active* für einfache Anreißarbeiten



- ▶ Werksnorm
- ▶ Gussfuß, Schiene rostfreier Stahl gehärtet
- ▶ Feineinstellung und Klemmung
- ▶ großes LCD Display
- ▶ Anreißnadel hartmetallbestückt
- ▶ Batterie CR 2032 3V
- ▶ Lieferung einzeln verpackt

### Funktionen:

- ▶ Auto Ein/Aus
- ▶ mm/inch Umschaltung
- ▶ 0-Punkt an jeder Position
- ▶ ± Preset Funktion
- ▶ ABS-Funktion

## Digital height gauges ULTRA *active* for simple markings

- ▶ Works standard
- ▶ Cast iron base with column hardened stainless steel
- ▶ Fine adjustment and clamping
- ▶ Large LCD display
- ▶ Tungsten carbide-tipped scriber
- ▶ Battery CR 2032 3V
- ▶ Delivered in individual packages

### Functions:

- ▶ Auto On/Off
- ▶ mm/inch commutation
- ▶ Zero setting at any position
- ▶ ± Preset function
- ▶ ABS function



No. 6800 101

mm	$\frac{1}{16}$ inch	mm	$\frac{1}{1000}$ inch	Fuß / Base mm	$\frac{1}{100}$ mm	$\bar{h}$ kg	Nº	
300	12	0,01	.0005	72 x 125	± 0,04	2,9	6800 101	
500	20	0,01	.0005	72 x 125	± 0,05	3,48	6800 102	
Anreißnadel Hartmetall / Tungsten carbide scriber								6800 191

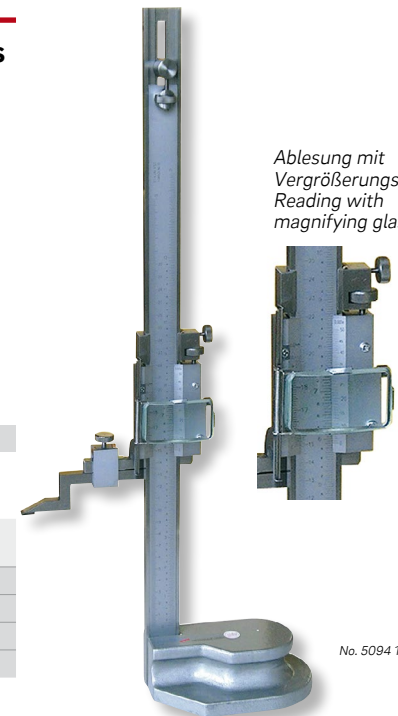
## Höhenmess- und Anreißgeräte ULTRA *active*



- ▶ Werksnorm
- ▶ Feineinstellung und Klemmung
- ▶ Gussfuß, Schiene Spezialstahl
- ▶ Ablesung mit Vergrößerungsglas
- ▶ Ableseile mattverchromt
- ▶ Anreißnadel hartmetallbestückt
- ▶ Lieferung einzeln verpackt

## Vernier height and marking gauges ULTRA *active*

- ▶ Works standard
- ▶ Fine adjustment and clamping
- ▶ Cast iron base with special steel column
- ▶ Reading with magnifying glass
- ▶ Satin chrome reading parts
- ▶ Tungsten carbide-tipped scriber
- ▶ Delivered in individual packages



Ablesung mit Vergrößerungsglas.  
Reading with magnifying glass

No. 5094 101

### 5094 5.. :

Anreißnadel Hartmetall

### 5094 5.. :

Tungsten carbide-tipped scriber

$\frac{1}{16}$ mm	$\frac{1}{1000}$ mm	Fuß / Base mm	$\bar{h}$ kg	Nº	Nº
300	1/50	85 x 125	3,5	5094 101	5094 501
450	1/50	85 x 125	7,5	5094 102	5094 502
600	1/50	120 x 180	8,5	5094 103	5094 503
1000	1/50	120 x 180	12,0	5094 104	5094 504

## Sonderanfertigungen



Wir liefern jede Art von Sonderprüfvorrichtungen für Ihren speziellen Anwendungsfall – auf Wunsch auch Konzeption und Konstruktion, gegen Berechnung.

Zur Angebotserstellung bitten wir um Ihre Anfragen mit Zeichnungsunterlagen.

## Special measuring devices

We supply all types of custom made testing system for your special applications – on request also undertake conception and design at a cost.

For the preparation of a quotation, please send us your inquiries with drawings.

Messtisch aus Naturhart-  
gestein mit fest montiertem  
Höhenmessgerät, nach  
Kundenvorgabe.

Measuring table with granite  
surface and mounted height  
measuring device according  
customer specification.



## Parallelreißer



- ▶ Reißnadel beliebig schwenkbar
- ▶ Gussfuß, runde Stange
- ▶ Lieferung einzeln verpackt

! Andere Größen auf Anfrage.

ℓ mm	Ø mm	Fuß / Base Ø mm	ℓ kg	Nº
300	10	85	2,4	5101 102
500	14	110	5,0	5101 104

## Surface gauges

- ▶ Freely adjustable scriber
- ▶ Cast iron base with round beam
- ▶ Delivered in individual packages

! Other sizes on request.



No. 5101 102

## Zirkelmessschieber



- ▶ Feststellschraube
- ▶ Spezialstahl
- ▶ Ableseteile mattverchromt
- ▶ Lieferung einzeln verpackt

### 5108 1..:

Anreißspitzen gehärtet

### 5108 2..:

Anreißspitzen hartmetallbestückt

! Andere Größen auf Anfrage.

ℓ mm	für / for Ø mm	ℓ mm	ℓ mm	ℓ kg	Nº	Nº
200	400	40	0,1	0,18	5108 103	5108 203
300	600	40	0,1	0,25	5108 105	5108 205

## Compass vernier calipers

- ▶ Locking screw
- ▶ Special steel
- ▶ Satin chrome reading parts
- ▶ Delivered in individual packages

### 5108 1..:

Hardened scriber points

### 5108 2..:

Tungsten carbide-tipped scriber points

! Other sizes on request.



No. 5108 103

## TALMETER Anreißlehre und Rollbandmaße



- ▶ EG Klasse II
- ▶ Messen und Anreißen
- ▶ Federbandstahl lackiert
- ▶ Außenmaße = schwarze Ziffern
- ▶ Innenmaße = rote Ziffern
- ▶ Bandrücklauf automatisch
- ▶ Stoptaste, Klemmung
- ▶ ABS Gehäuse
- ▶ Lieferung einzeln verpackt

### 5322 1..:

Direktablesung von Ø

### 5322 2..:

Direktablesung von Innenmaßen

### 5322 3..:

Ersatzbänder

ℓ m	ℓ mm	ℓ mm	ℓ kg	Nº	Nº
2	16	mm/mm	0,11	5322 101	5322 301
3	16	mm/mm	0,16	5322 102	5322 302
6	25	mm/mm	0,42	5322 202	5322 304

## TALMETER marking gauge and measuring tapes

- ▶ EC class II
- ▶ Measuring and marking
- ▶ Lacquered spring steel
- ▶ Outer dimensions = black dial
- ▶ Inner dimensions = red dial
- ▶ Automatic tape return
- ▶ Stop button, clamping
- ▶ ABS housing
- ▶ Delivered in individual packages

### 5322 1..:

Direct reading for Ø

### 5322 2..:

Direct reading for inside measurement

### 5322 3..:

Spare tapes



No. 5322 101



## Stangenzirkel



- ▶ Feststellschraube
- ▶ Runde Stange aus Stahlrohr, mit 1/1mm Teilung
- ▶ Stahlspitzen gehärtet, auswechselbar
- ▶ Lieferung einzeln verpackt

### 5104 2.. :

mit Feineinstellung

### 5105 101 / 5105 102 :

Ersatzspitzen Stahl gehärtet (Paar)

! Größere Messbereiche auf Anfrage.

∅ mm	Δ mm	∅ kg	Nº	Nº
500	1/10	0,9	5104 201	5105 101
1000	1/10	1,5	5104 202	5105 101
1500	1/10	2,1	5104 203	5105 101
2000	1/10	2,8	5104 204	5105 101
3000	1/10	5,5	5104 205	5105 102
4000	1/10	6,8	5104 206	5105 102
5000	1/10	8,1	5104 207	5105 102

> 5000mm auf Anfrage / on request

## Trammels

- ▶ Locking screw
- ▶ Round steel-pipe beam, with 1/1mm graduation
- ▶ Interchangeable steel points hardened
- ▶ Delivered in individual packages

### 5104 2.. :

With fine adjustment

### 5105 101 / 5105 102 :

Spare points hardened steel (pair)

! Larger measuring ranges on request.



## Stangenzirkel



- ▶ Feststellschraube
- ▶ Stange aus Flachstahl, mit 1/1mm Teilung
- ▶ Stahlspitzen auswechselbar, gehärtet
- ▶ Lieferung einzeln verpackt

### 5106 2.. :

mit Feineinstellung

### 5106 3.. :

mit Feinverstellung durch Reibrad

### 5107 101 :

Ersatzspitzen Stahl gehärtet (Paar)

### 5107 201 :

Ersatzspitzen Hartmetall (Paar)

! Größere Messbereiche auf Anfrage.

∅ mm	Δ mm	∅ kg	Nº	Nº	Nº	Nº
500	1/10	2,6	5106 201	5106 301	5107 101	5107 201
1000	1/10	2,2	5106 202	5106 302	5107 101	5107 201
1500	1/10	2,9	5106 203	5106 303	5107 101	5107 201
2000	1/10	6,0	5106 204	5106 304	5107 101	5107 201
3000	1/10	8,7	5106 205	5106 305	5107 101	5107 201

> 3000mm auf Anfrage / on request

## Trammels

- ▶ Locking screw
- ▶ Flat steel beam, with 1/1mm graduation
- ▶ Interchangeable steel points, hardened
- ▶ Delivered in individual packages

### 5106 2.. :

With fine adjustment

### 5106 3.. :

With fine adjustment by friction wheel

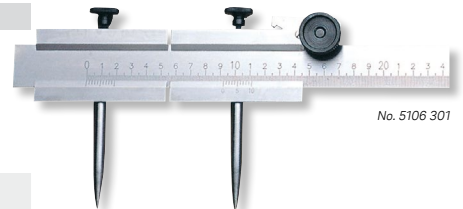
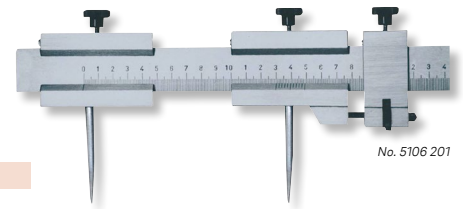
### 5107 101 :

Spare points hardened steel (pair)

### 5107 201 :

Spare points tungsten carbide (pair)

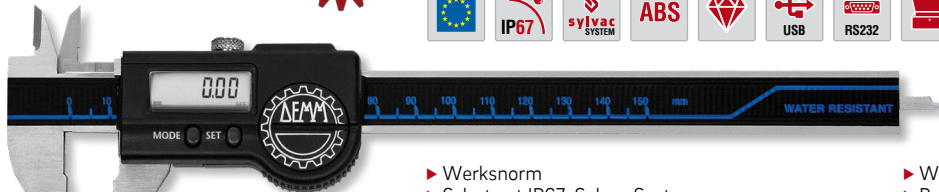
! Larger measuring ranges on request.





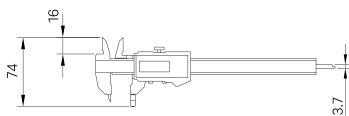
### Digital-Anreißmessschieber DIGI GRAF, IP67

### Digital marking calipers DIGI GRAF, IP67



No. 1850 681

Gehärtete Anreißspitze  
Scriber hardened



- ▶ Werksnorm
- ▶ Schutzart IP67, Sylvac System
- ▶ Feststellschraube
- ▶ rostfreier Stahl gehärtet
- ▶ großes LCD Display
- ▶ Kreuzspitzen
- ▶ Tiefenmaß eckig
- ▶ Anreißspitze gehärtet, auswechselbar Ø 2mm
- ▶ Lieferung im Etui

**Funktionen:**

- ▶ Ein/Aus, Auto-On bei Bewegung, mm/inch Um-  
schaltung, 0-Punkt an jeder Position, ABS-Funktion  
(fester 0-Punkt), absolutes System, ± Preset Funktion,  
Datenausgang Proximity

- ▶ Works standard
- ▶ Protection class IP67, Sylvac System
- ▶ Locking screw
- ▶ Hardened stainless steel
- ▶ Large LCD display
- ▶ Cross points
- ▶ Depth gauge angular
- ▶ Interchangeable scriber hardened Ø 2mm
- ▶ Delivered in a case

**Functions:**

- ▶ On/Off, Auto-On by sliding, mm/inch commutation,  
Zero setting at any position, ABS function (fixed  
0 point), absolute system, ± Preset function,  
Data output Proximity

mm	inch	mm	mm	inch	kg	Nº DEMM	Nº
150	6	19	0,01	.0005	0,17	00260	<b>1850 681</b>
Datenkabel Proximity RS232 (3m) / Data cable Proximity RS 232 (3m)							<b>1850 203ip</b>
Datenkabel Proximity USB (3m) / Data cable Proximity USB (3m)							<b>1850 204ip</b>

### Anreißmessschieber mit Laufrolle



- ▶ Feststellschraube
- ▶ rostfreier Stahl, gehärtet
- ▶ Ableseteile mattverchromt
- ▶ Anreißspitze gehärtet, auswechselbar
- ▶ Lieferung in Kunstledertasche

### Marking vernier calipers with roller

- ▶ Locking screw
- ▶ Hardened stainless steel
- ▶ Satin chrome reading parts
- ▶ Interchangeable scriber hardened
- ▶ Delivered in imitation leather bag



No. 1905 201

**1905 3.. :**

Holzetui

**1905 3.. :**

Wooden box

**1905 205 :**

Ersatzspitze gehärtet

**1905 205 :**

Hardened spare point

mm	inch	mm	inch	kg	Nº	Nº
200	8	1/10	1/128	0,18	<b>1905 201</b>	<b>1905 301</b>
400	16	1/10	1/128	0,36	<b>1905 203</b>	<b>1905 303</b>

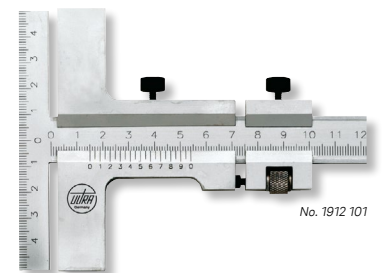
### Anreißmessschieber



- ▶ Feineinstellung und Klemmung
- ▶ Spezialstahl, gehärtet
- ▶ Ableseteile mattverchromt
- ▶ Lieferung einzeln verpackt

### Marking vernier calipers

- ▶ Fine adjustment and clamping
- ▶ Hardened special steel
- ▶ Satin chrome reading parts
- ▶ Delivered in individual packages



No. 1912 101

**1910 2.. :**

Holzetui

**1910 2.. :**

Wooden box

mm	mm	mm	kg	Nº	Nº
160	100	1/20	0,36	<b>1912 101</b>	<b>1910 201</b>
250	140	1/20	0,33	<b>1912 102</b>	<b>1910 202</b>
300	160	1/20	0,48	<b>1912 103</b>	<b>1910 203</b>
500	160	1/20	0,67	<b>1912 105</b>	<b>1910 205</b>

## Anreißmessschieber



- ▶ Feststellschraube
- ▶ rostfreier Stahl, gehärtet
- ▶ auswechselbare Anreißnadel, gehärtet
- ▶ Lieferung einzeln verpackt

## Marking vernier calipers

- ▶ Locking screw
- ▶ Hardened stainless steel
- ▶ Hardened interchangeable scriber
- ▶ Delivered in individual packages

**5082 1.. :** Anreißmessschieber

**5082 1.. :** Marking vernier calipers

**5083 101 :** Ersatzspitze gehärtet

**5083 101 :** Hardened spare point

**5083 102 :** Ersatzspitze Hartmetall

**5083 102 :** Tungsten carbide spare point

l mm	mm	mm	kg	Nº	Nº	Nº
200	110	1/20	0,36	5082 101	5083 101	5083 102
300	110	1/20	0,33	5082 102	5083 101	5083 102



## Streichmaß



- ▶ Feststellschraube
- ▶ runde Stange aus Stahl, mit 1/1mm Teilung
- ▶ auswechselbare Anreißnadel, gehärtet
- ▶ Lieferung einzeln verpackt

## Marking gauges

- ▶ Locking screw
- ▶ Round steel beam, with 1/1mm graduation
- ▶ Hardened interchangeable scriber
- ▶ Delivered in individual packages

**5112 1.. :** eckiger Anschlag, mit Feineinstellung

**5112 1.. :** Angular back, with fine adjustment

**5113 1.. :** runder Anschlag, ohne Feineinstellung

**5113 1.. :** Round back, without fine adjustment

l mm	mm	kg	Nº	Nº
200	1/10	0,4	5112 101	-
300	1/10	0,5	5112 102	5113 102
400	1/10	0,6	5112 103	-
500	1/10	0,7	5112 104	5113 104
Ersatzspitze gehärtet / Hardened spare point			5114 101	5114 103



## Streichmaß



- ▶ Feststellschraube
- ▶ Flachstahl rostfrei mit 1/1mm Teilung
- ▶ Anreißkante gehärtet
- ▶ Ableseteile, mattverchromt
- ▶ Lieferung einzeln verpackt

## Marking gauges

- ▶ Locking screw
- ▶ Flat stainless steel with 1/1mm graduation
- ▶ hardened marking edge
- ▶ Satin chrome reading parts
- ▶ Delivered in individual packages

l mm	mm	kg	Nº
200	1/1	0,42	5115 101
250	1/1	0,45	5115 102
300	1/1	0,5	5115 103





## Spitzzirkel



- ▶ Nietscharnier
- ▶ Spitzen gehärtet
- ▶ Lieferung einzeln verpackt

**5124 1.. :**  
Spitzzirkel

**5125 1.. :**  
Spitzzirkel mit Stellbogen

**5126 1.. :**  
Spitzzirkel mit Stellbogen und Bleistifthalter

! Größere Schenkellängen auf Anfrage.

A mm	█ kg	Nº	Nº	Nº
150	0,1	5124 101	5125 101	5126 101
200	0,18	5124 102	5125 102	5126 102
250	0,26	5124 103	5125 103	5126 103
300	0,33	5124 104	5125 104	5126 104
400	0,75	5124 105	5125 105	—
500	0,9	5124 106	5125 106	5126 106

## Dividers

- ▶ Rivet hinge
- ▶ Hardened points
- ▶ Delivered in individual packages

**5124 1.. :**  
Dividers

**5125 1.. :**  
Dividers with setting wing

**5126 1.. :**  
Dividers with setting wing and pencil holder

! Longer legs on request.



## Innen- und Außentaster



- ▶ Nietscharnier
- ▶ Lieferung einzeln verpackt

**5127 1.. :**  
Lochzirkel innen

**5128 1.. :**  
Greifzirkel außen

! Größere Schenkellängen auf Anfrage.

A mm	█ kg	Nº	Nº
150	0,05	5127 101	5128 101
200	0,1	5127 102	5128 102
250	0,16	5127 103	5128 103
300	0,2	5127 104	5128 104
400	0,46	5127 105	5128 105
500	0,6	5127 106	5128 106

## Inside and outside calipers

- ▶ Rivet hinge
- ▶ Delivered in individual packages

**5127 1.. :**  
Inside calipers

**5128 1.. :**  
Outside calipers

! Longer legs on request.



## 💡 Wussten Sie schon? Did you know?

Wir bieten extrem kurze Lieferzeiten für Grenzlehndorne in beliebigen Toleranzen und Zwischenmaßen bis Durchmesser 100mm.

### Kapitel 2, Seite 2.11

Das ULTRA-Vertriebsteam berät Sie gerne  
Tel. +49 6021 4299900

We provide extremely short delivery times for limit plug gauges in any tolerance or intermediate size, up to Ø 100mm.

### Chapter 2, Page 2.11

The ULTRA Sales Team shall advise you under  
Phone +49 6021 4299900



## Federspitzzirkel



- ▶ Vierkantschenkel
- ▶ Schnellverstellung
- ▶ Spitzen gehärtet
- ▶ Lieferung einzeln verpackt

**5129 1.. :**

Spitzen fest

**5129 2.. :**

Spitzen auswechselbar

**5130 101:**

Ersatzspitzen gehärtet (Paar)

**5130 201:**

Ersatzspitzen Hartmetall (Paar)

## Spring dividers

- ▶ Square legs
- ▶ Quick setting
- ▶ Hardened points
- ▶ Delivered in individual packages

**5129 1.. :**

Fixed points

**5129 2.. :**

Interchangeable points

**5130 101:**

Spare points hardened (pair)

**5130 201:**

Spare points tungsten carbide (pair)

A mm	̄ kg	Nº	Nº
75	0,06	5129 101	5129 201
100	0,08	5129 102	5129 202
125	0,1	5129 103	5129 203
150	0,11	5129 104	5129 204
175	0,13	5129 105	5129 205
200	0,14	5129 106	5129 206
250	0,18	5129 107	5129 207
300	0,22	5129 108	5129 208
400	0,33	5129 109	5129 209
500	0,5	5129 110	5129 210
600	0,62	5129 111	5129 211



## Federzirkel



- ▶ Vierkantschenkel
- ▶ Schnellverstellung
- ▶ Messenden gehärtet
- ▶ Lieferung einzeln verpackt

**5131 1.. :**

Lochzirkel innen

**5132 1.. :**

Greifzirkel außen

## Spring calipers

- ▶ Square legs
- ▶ Quick setting
- ▶ Hardened measuring ends
- ▶ Delivered in individual packages

**5131 1.. :**

Inside caliper

**5132 1.. :**

Outside caliper

A mm	̄ kg	Nº	Nº
75	0,06	5131 101	5132 101
100	0,08	5131 102	5132 102
125	0,1	5131 103	5132 103
150	0,11	5131 104	5132 104
175	0,13	5131 105	-
200	0,14	5131 106	5132 106
250	0,18	5131 107	5132 107
300	0,22	5131 108	5132 108
400	0,33	5131 109	5132 109
500	0,5	5131 110	5132 110
600	0,62	5131 111	5132 111



## Spitzzirkel



- ▶ Schraubenscharnier
- ▶ flache Stahlschenkel
- ▶ auswechselbare Spitzen, gehärtet
- ▶ Lieferung einzeln verpackt

### 5134 1.. :

ohne Stellbogen

### 5134 2.. :

mit Stellbogen

### 5135 101 / 5135 102 :

Ersatzspitzen gehärtet (Paar)

### 5135 201 / 5135 202 :

Ersatzspitzen Hartmetall (Paar)

## Dividers

- ▶ Screw hinge
- ▶ Flat steel leg
- ▶ Hardened interchangeable points
- ▶ Delivered in individual packages

### 5134 1.. :

Without setting wing

### 5134 2.. :

With setting wing

### 5135 101 / 5135 102 :

Spare points hardened (pair)

### 5135 201 / 5135 202 :

Spare points tungsten carbide (pair)



A mm	kg	Nº	Nº	Nº	Nº
150	0,11	5134 101	5134 201	5135 101	5135 201
200	0,17	5134 102	5134 202	5135 101	5135 201
250	0,23	5134 103	5134 203	5135 101	5135 201
300	0,30	5134 104	5134 204	5135 101	5135 201
400	0,45	5134 105	5134 205	5135 102	5135 202
500	0,70	5134 106	5134 206	5135 102	5135 202

## 💡 Wussten Sie schon? Did you know?

Unsere neue Produktlinie **ULTRA active** steht für Messgeräte mit hervorragendem Preis-leistungsverhältnis, gute Qualität, schnelle Verfügbarkeit und einfache, intuitive Handhabung.

Testen Sie **ULTRA active** mit Ihrer nächsten Bestellung.

Our new product line **ULTRA active** stands for measuring tools with excellent price-performance ratio, good quality, short availability and simple, intuitive handling.

Do test **ULTRA active** with your next order.



## Außen- und Innentaster



- ▶ Nietscharnier
- ▶ Spezialstahl mit 1/1mm Teilung
- ▶ Ableseteile, mattverchromt
- ▶ Lieferung einzeln verpackt

## External and internal caliper

- ▶ Rivet hinge
- ▶ Steel with 1/1mm graduation
- ▶ Satin chrome reading parts
- ▶ Delivered in individual packages

mm	mm	mm	kg	Nº
120 - 0 - 120	1	190	0,2	5116 201
160 - 0 - 160	1	250	0,3	5116 202
200 - 0 - 200	1	310	0,5	5116 203
300 - 0 - 300	1	460	0,9	5116 205



## Reißnadeln, Stahl



- ▶ Chrom Vanadium Stahl, gehärtet
- ▶ aus einem Stück mit Ring
- ▶ 1 gerade Spitze
- ▶ Lieferung einzeln verpackt

## Scribers, steel

- ▶ Hardened chrome vanadium steel
- ▶ Single piece with ring
- ▶ 1 straight point
- ▶ Delivered in individual packages



l mm	Ø mm	ḡ kg	Nº
200	4	0,02	5118 101

## Reißnadeln, Stahl



- ▶ Chrom Vanadium Stahl, gehärtet
- ▶ aus einem Stück, Griff gerändelt
- ▶ Lieferung einzeln verpackt

## Scribers, steel

- ▶ Hardened chrome vanadium steel
- ▶ Single piece with knurled handle
- ▶ Delivered in individual packages



<b>5118 102 :</b> 1 gerade Spitze	<b>5118 102 :</b> 1 straight point
<b>5118 104 :</b> 1 gerade und 1 abgewinkelte Spitze	<b>5118 104 :</b> 1 straight and 1 bent point

l mm	Ø mm	ḡ kg	Nº
180	8	0,03	5118 102
190	4	0,03	5118 104

## Reißnadeln, Stahl



- ▶ Chrom Vanadium Stahl, gehärtet
- ▶ Griff gerändelt
- ▶ Spitzen eingeschraubt
- ▶ Lieferung einzeln verpackt

## Scribers, steel

- ▶ Hardened chrome vanadium steel
- ▶ Knurled handle
- ▶ Screwed-in points
- ▶ Delivered in individual packages



<b>5118 107 :</b> 1 gerade Spitze	<b>5118 107 :</b> 1 straight point
<b>5118 108 :</b> 1 gerade und 1 abgewinkelte Spitze	<b>5118 108 :</b> 1 straight and 1 bent point

<b>5119 101 :</b> Ersatzspitze gerade	<b>5119 101 :</b> Straight spare point
<b>5119 102 :</b> Ersatzspitze abgewinkelt	<b>5119 102 :</b> Bent spare point

l mm	Ø mm	ḡ kg	Nº
175	4/8	0,04	5118 107
250	4/8	0,05	5118 108

## Reißnadeln, Hartmetall



- ▶ Sechskantgriff
- ▶ 1 gerade Spitze
- ▶ Lieferung einzeln verpackt

### 5120 101 :

Spitze fest

### 5120 105 :

Spitze auswechselbar

### 5119 203 :

Ersatzspitze

### 5121 201 :

Ansteckclip

## Scribers, tungsten carbide

- ▶ Hexagonal handle
- ▶ 1 straight point
- ▶ Delivered in individual packages

### 5120 101 :

Fixed point

### 5120 105 :

Interchangeable point

### 5119 203 :

Spare point

### 5121 201 :

Fixing clip

l mm	Ø mm	█ kg	Nº
150	6	0,04	5120 101
140	6	0,05	5120 105



## Reißnadeln, Hartmetall



- ▶ Griff gerändelt
- ▶ Spitzen eingeschraubt
- ▶ Lieferung einzeln verpackt

### 5120 103 :

1 gerade Spitze

### 5120 104 :

1 gerade und 1 abgewinkelte Spitze

### 5119 201 :

Ersatzspitze gerade

### 5119 202 :

Ersatzspitze abgewinkelt

## Scribers, tungsten carbide

- ▶ Knurled handle
- ▶ Screwed-in points
- ▶ Delivered in individual packages

### 5120 103 :

1 straight point

### 5120 104 :

1 straight and 1 bent point

### 5119 201 :

Straight spare point

### 5119 202 :

Bent spare point

l mm	Ø mm	█ kg	Nº
175	4/8	0,04	5120 103
250	4/8	0,05	5120 104



## Reißnadeln, Hartmetall



- ▶ Kunststoffschaft
- ▶ Fallmechanik
- ▶ Ansteckclip
- ▶ 1 gerade Spitze auswechselbar
- ▶ Lieferung einzeln verpackt

### 5120 106 :

Reißnadel, Hartmetall

### 5119 204 :

Ersatzspitze

## Scribers, tungsten carbide

- ▶ Plastic shaft
- ▶ Drop-down mechanism
- ▶ Fixing clip
- ▶ 1 straight interchangeable point
- ▶ Delivered in individual packages

### 5120 106 :

Scribers, tungsten carbide

### 5119 204 :

Spare point

l mm	Ø mm	█ kg	Nº
150	2/8	0,04	5120 106



## Anreißfarben



- ▶ zum Anreißen und Markieren von Werkstücken
- ▶ schnelltrocknend ohne abzublättern
- ▶ Verarbeitung mit Pinsel oder als Spray (FCKW frei)
- ▶ Lieferung Spraydose oder Flasche einzeln verpackt

**I** Farbe weiß auf Anfrage.

Gebinde Packaging	Farbe Colour	Inhalt / Contents ml	Nº
Streichstift / Colour pencil	blau / blue	-	1532 100
Spray / Spray	blau / blue	400	1532 101
Flasche / Bottle	blau / blue	500	1532 103
Spray / Spray	rot / red	400	1532 102
Flasche / Bottle	rot / red	500	1532 104

## Marking paints

- ▶ For the scribing and marking of work pieces
- ▶ Quick dry without peeling off
- ▶ Working with brush or as spray (CFC-free)
- ▶ Delivered in individually packed spray cans or bottles

**I** White colour on request.



No. 1532 100



No. 1532 101



No. 1532 103

## Lösemittelspray für Anreißfarben



- ▶ zur allgemein Reinigung von Werkstücken
- ▶ besonders zum Entfernen von Anreißfarbe geeignet
- ▶ Lieferung in Spraydose einzeln verpackt

Gebinde Packaging	Inhalt / Contents ml	Nº
Spray / Spray	400	1532 301

## Solvent spray for marking colours

- ▶ For the general cleaning of work pieces
- ▶ Especially suitable for the removal of marking colours
- ▶ Delivered in individually packed spray cans



No. 1532 301

## Tuschierpaste



- ▶ zur Oberflächenkontrolle von Werkstücken
- ▶ die Gleichmäßigkeit der Farbschicht zeigt die Qualität der Bearbeitung an
- ▶ Lieferung in Tube oder Dose einzeln verpackt

**I** Hitzebeständige Tuschierpaste auf Anfrage

Gebinde Packaging	Farbe Colour	Inhalt / Contents g	Nº
Tube / Tube	blau / blue	60	1532 201
Dose / Box	blau / blue	225	1532 203
Tube / Tube	rot / red	70	1532 202
Dose / Box	rot / red	225	1532 204

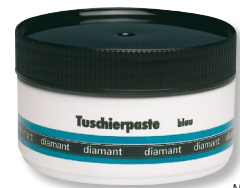
## Surface paste

- ▶ For the surface inspection of work pieces
- ▶ The uniformity of the colour coat indicates the quality of the machining
- ▶ Delivered in individual tube or box

**I** Heat-resistant surface paste on request



No. 1532 201



No. 1532 203

## Spezialreiniger für Tuschierpasten



- ▶ zur allgemein Reinigung von Werkstücken, löst Wachs, Fett und Schmutz
- ▶ besonders zum Entfernen von Tuschierpaste geeignet
- ▶ Lieferung in Flasche oder Kanister einzeln verpackt

Gebinde Packaging	Inhalt / Contents l	Nº
Flasche / Bottle	1	1532 401
Kanister / Canister	10	1532 402
Kanister / Canister	20	1532 403

## Special cleaner for surface pastes

- ▶ For the general cleaning of work pieces; dissolves wax, fat and dirt
- ▶ Especially suitable for the removal of surface pastes
- ▶ Delivered in individually packed bottle or canister



No. 1532 401



No. 1532 402